
CENNIK WYNAJMU POMIESZCZEŃ, TERENU SCENY PLENEROWEJ ORAZ WYPOSAŻENIA CENTRUM KULTURY W ŁOMIANKACH

Cennik wynajmu pomieszczeń Centrum Kultury w Łomiankach. Podane ceny dotyczą pakietu **STANDARD**, w skład którego wchodzi:

- krzesła i stoły;
- klimatyzacja (brak w sali klubowej);
- możliwość zaciemnienia sali;
- projektor multimedialny VGA, HDMI oraz ekran w sali widowiskowej;
- dostęp do Internetu bezprzewodowego;
- nagłośnienie + 2 mikrofony bezprzewodowe.

Zapotrzebowanie należy ustalać z Dyrektorem Centrum Kultury w Łomiankach lub pracownikami Działu Realizacji, z odpowiednim wyprzedzeniem.

Pomieszczenia Centrum Kultury w Łomiankach:

1. SALA WIDOWISKOWA (187 m²) - 350 zł brutto / godzina



Zaplecze techniczne sali widowiskowej:

- wymiary sceny: 8m x 5m x 3m;
- zasilanie sceny: 1 x 32A;
- stanowisko dźwiękowe (FOH) naprzeciwko sceny;
- bezpośredni dostęp do kuchni;
- 2 zamknięte garderoby na backstage-u.

Centrum Kultury w Łomiankach
ul. Wiejska 12a, 05-092 Łomianki

• NIP: 118 126 20 68 • tel. +48 22 751 35 02

• ck@kultura.lomianki.pl • www.kultura.lomianki.pl • www.facebook.com/kulturalomianki

SPECYFIKACJA SPRZĘTU NAGŁOŚNIENIOWEGO:

GŁÓWNY SYSTEM NAGŁOŚNIENIOWY:

- VRX 932 - 6 szt. + Crown I-Tech 4x3500 HD;
- VRX 918s - 4 szt. + 2x Crown I-Tech 4000
3900W / na stronę (moc ciągła)

SYSTEM MONITOROWY:

- JBL JRX112M (250W - Moc ciągła) - 4 szt. + Crown XLS 2000 2 szt.;
- Electro Voice ETX12p (900W - Moc ciągła) - 6 szt.;
- Electro Voice ZLX15 (250W - Moc ciągła) - 4 szt.
- Odsłuch douszny przewodowy BEHRINGER P1 – 5 szt.

KONSOLETY:

- Allen & Heath SQ6 - 1 szt.

MIKROFONY:

- system mikrofonów bezprzewodowych SHURE QLXD (4 kanały);
- system mikrofonów bezprzewodowych SENNHEISER EW100 (4 kanały);
- system mikrofonów bezprzewodowych MIPRO ACT 747B (4 kanały);
- mikrofony przewodowe (SM58, SM57, Beta 52, C414, ATM350 i inne).

SPECYFIKACJA URZĄDZEŃ WIZYJNYCH:

- projektor EPSON L210SF (4000lm) zamontowany na stałe;
- ekran 6m x 3m.

SPECYFIKACJA SPRZĘTU OŚWIETLENIOWEGO:

- sterownik oświetlenia Avolites Quartz.

Trawers przed sceną 8 obwodów regulowanych

- Fresnel – Profile LED ADJ Encore FR150z – 6 szt.;
- ETC 750 source four - 4 szt.

Trawers tylny 2 obwody regulowane

- Showtec Phantom 130 - 5 szt.;
- Showtec Infinity IW-1915P - 4 szt.
- Blinder Cameo RHUNDER WASH 600 - 4 szt.;

Trawersy na scenie - 10 obwodów regulowanych

- Spotlight vario 12 - 3 szt.;
- ETC 750 source four - 6 szt.

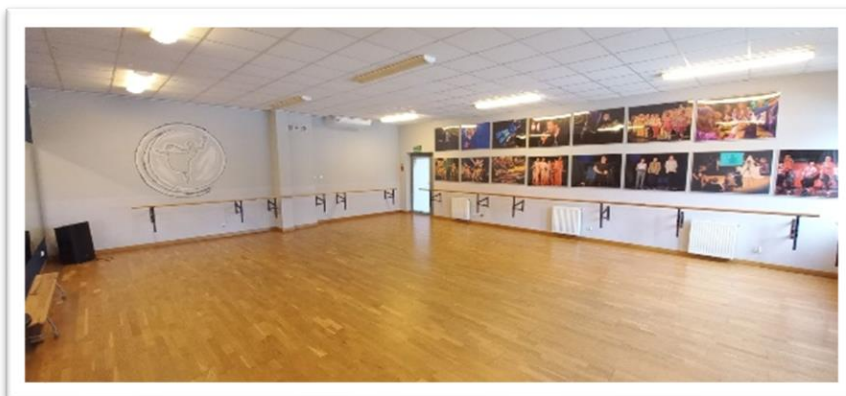
Dodatkowe wyposażenie:

- Wytwornica dymu Fazer Antari X-310;
- Wytwornica dymu Hazer Evolights H-1500;
- Flash Pro OCTO SUNBAR RGBW – 3 szt.

DOSTĘPNY BACKLINE:

- zestaw perkusyjny Gretsch Black Hawk 2 (**35 zł brutto / godzina**)
- zestaw perkusyjny Mapex Venus (**35 zł brutto / godzina**)
- pianino Cyfrowe Yamaha Clavinova CLP775 (**75 zł brutto / godzina**)
- pianino Cyfrowe Yamaha Clavinova CLP511 (**35 zł brutto / godzina**)

2. SALA TANECZNA (84 m²) - 150 zł brutto / godzina



Centrum Kultury w Łomiankach
ul. Wiejska 12a, 05-092 Łomianki

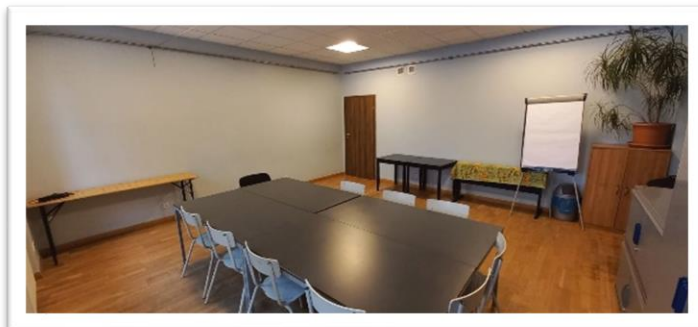
• NIP: 118 126 20 68 • tel. +48 22 751 35 02

• ck@kultura.lomianki.pl • www.kultura.lomianki.pl • www.facebook.com/kulturalomianki

3. **SALA LUSTRZANA (79 m²) - 150 zł brutto / godzina**



4. **SALA KLUBOWA (33 m²) - 100 zł brutto / godzina**



Centrum Kultury w Łomiankach
ul. Wiejska 12a, 05-092 Łomianki

• NIP: 118 126 20 68 • tel. +48 22 751 35 02

• ck@kultura.lomianki.pl • www.kultura.lomianki.pl • www.facebook.com/kulturalomianki

Scena plenerowa Centrum Kultury w Łomiankach:



Wymiary sceny (ok. 69 m²):

- szer. frontu sceny 14 , szer. tyłu sceny 6 m, gł. sceny 7 m, wysokość między 5 a 7 m.

Wymiary terenu przy scenie plenerowej (400 m²):

- szer. 24 m, dł. 18 m.

Cena: 1230,00 zł brutto / do 6 godzin wynajmu

Podana cena nie uwzględnia wynajmu wyposażenia Centrum Kultury w Łomiankach oraz pracowników obsługi technicznej.

Przy wynajmie powyżej 6 godzin, na każdą następną godzinę obowiązuje 15% rabatu.
Wynajem powyżej 8 godzin - opłata ustalana w drodze negocjacji.

Dla instytucji kultury, organizacji pozarządowych, placówek oświatowych udzielamy zniżki ustalonej indywidualnie (nie więcej niż 20%).

Centrum Kultury w Łomiankach
ul. Wiejska 12a, 05-092 Łomianki

• NIP: 118 126 20 68 • tel. +48 22 751 35 02

• ck@kultura.lomianki.pl • www.kultura.lomianki.pl • www.facebook.com/kulturalomianki

CENNIK WYNAJMU WYPOSAŻENIA (SPRZETU NAGŁOŚNIENIOWEGO):

1. Impreza taneczna / konferencja do 200 osób widowni.

- nagłośnienie frontowe 2x EV ETX 12p + 2x EV ETX 18sp (1800 w - moc ciągła / na stronę);
- 4 mikrofony bezprzewodowe;
- mikser audio;
- podstawowe oświetlenie (Oświetlenie frontowe / nieruchome oświetlenie led “dyskotekowe”);
- obsługa 1 technika.

Cena: 2000 zł brutto / dzień + transport

2. Kameralny koncert zespołu (Pianino cyfrowe, kontrabas, wokal) do 200 osób widowni.

- nagłośnienie frontowe 2x EV ETX 12p + 1x EV ETX 18sp (1800 w - moc ciągła);
- odsłuchy wedge dla artystów;
- mikrofony dla muzyków;
- mikser audio;
- oświetlenie frontowe;
- oświetlenie kontrowe, statyczne;
- sterownik oświetlenia;
- obsługa realizatora dźwięku i światła.

Cena: 3000 zł brutto / dzień + transport

3. Impreza plenerowa do 500 osób widowni z koncertem zespołu (Perkusja, gitara basowa, 2x gitara elektryczna, wokal)

- nagłośnienie frontowe VRX 932 x6 szt + VRX 918s x4 szt. (3900W / na stronę - moc ciągła) ;
- odsłuchy wedge dla artystów;
- mikrofony dla muzyków;
- 4 mikrofony bezprzewodowe;
- mikser audio;

- oświetlenie frontowe;
- oświetlenie kontrowe, efektowe - ruchome (3x spot, 4x wash, wytwornica dymu);
- sterownik oświetlenia;
- obsługa realizatora dźwięku i światła oraz technika-monitorowca.

Cena: 6000 zł brutto / dzień + transport

Informacje dodatkowe:

- Powyższe wyceny realizacji imprez zewnętrznych są orientacyjne.
- Koszt obsługi jest ustalany indywidualnie w zależności od charakteru, miejsca i złożoności wydarzenia.